



РАБОЧАЯ ТЕТРАДЬ «МОЙ НАВИГАТОР БЕЗОПАСНОСТИ»



Дорогой друг!

**В твоих руках Рабочая тетрадь
«Мой навигатор безопасности».**

**Она поможет тебе закрепить и углубить знания по Правилам
дорожного движения.**

**Также на страницах Рабочей тетради ты найдешь много
интересных заданий, нескучных вопросов, забавных ребусов
и весёлых головоломок.**

**Вооружившись знаниями и необходимыми школьными
принадлежностями, ты уверенно со всем справишься.**

Готов? Тогда приступим!

Условные обозначения



Раскрасить, используя карандаши



Выполнить задание, используя
ручку



Игровые упражнения



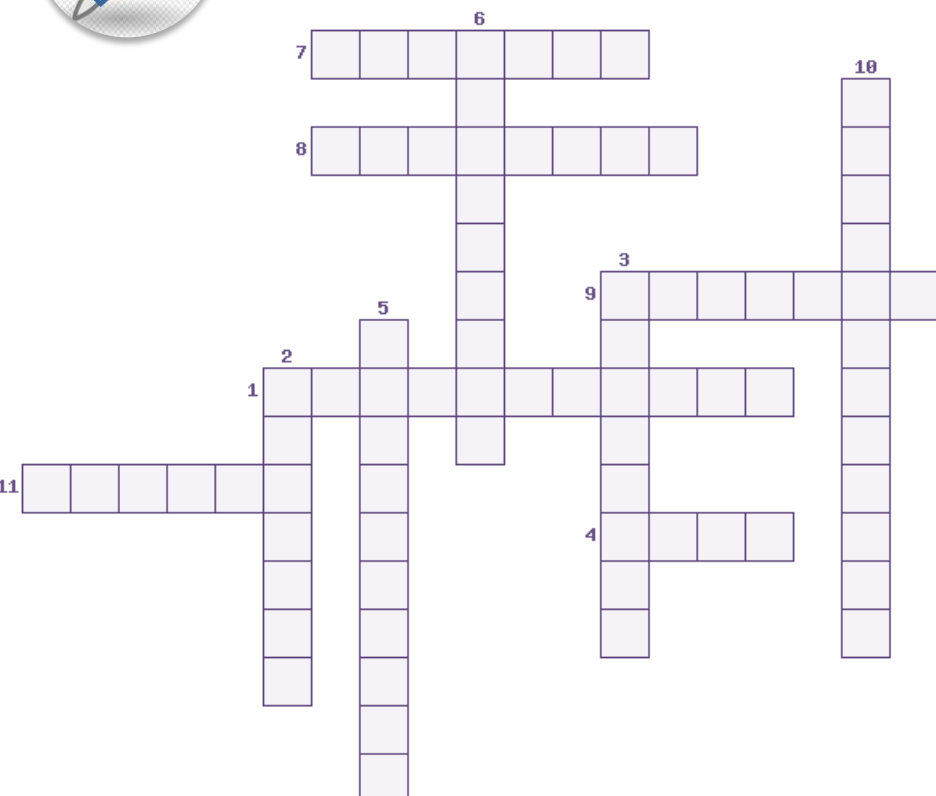
Вырезать материал, используя
"Приложения"



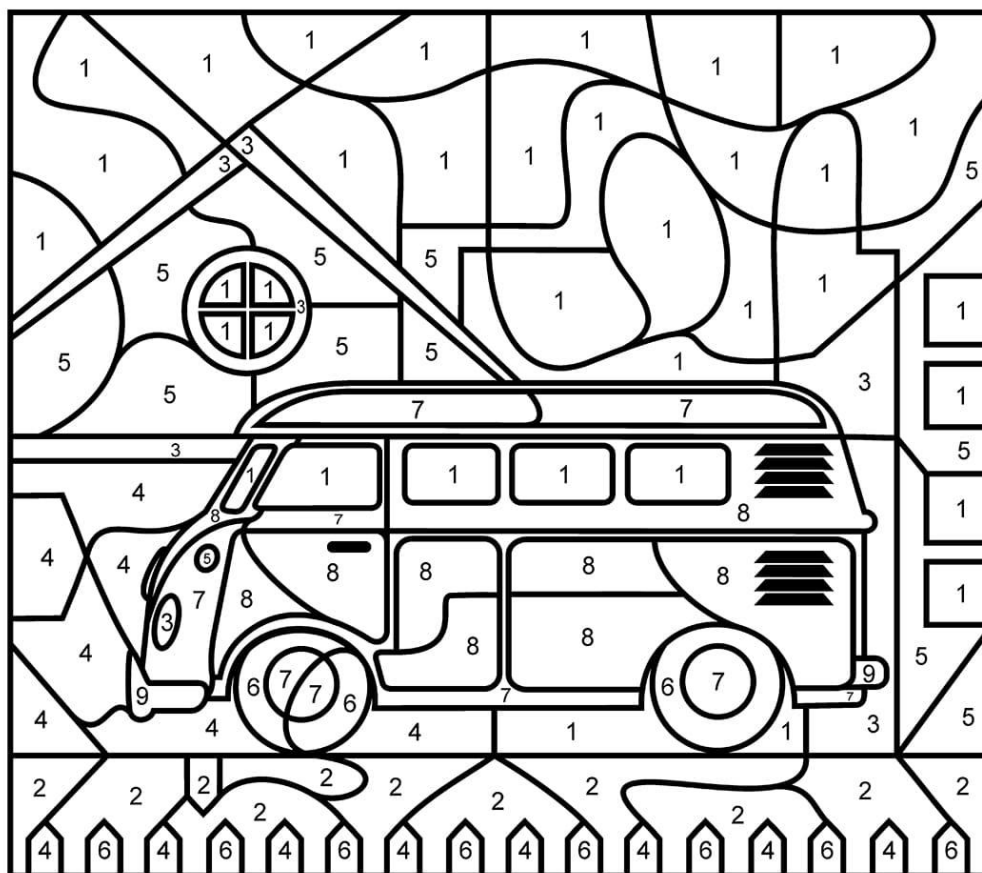
Задания на логику, внимательность



1. Разгадай кроссворд.



1. Пересечение двух дорог – что это за место?
2. Какое самое безопасное место на проезжей части, по которому передвигаются пешеходы?
3. Как называют человека, едущего в транспорте?
4. Незаменимый атрибут у сотрудников полиции.
5. Как называется городской транспорт с «рожками»?
6. Где пешеходу необходимо ожидать транспортное средство?
7. Транспортное средство, на котором осуществляют перевозку пассажиров.
8. Трехглазый регулировщик.
9. Первое слово сокращенной аббревиатуры «ПДД».
10. Он словно волшебник, машин дрессировщик, а имя ему...
11. Какой предмет должен быть рядом с тобой в темное время суток?



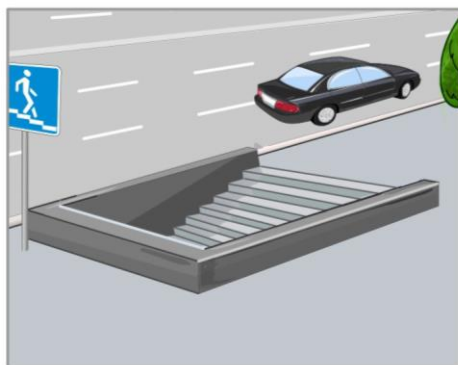
2. Ты наверняка знаешь маршрутные транспортные средства – троллейбусы, автобусы, трамваи. У каждого из них свой маршрут. Раскрась каждый кусочек указанным цветом и узнай, что за транспорт изображен на картинке.



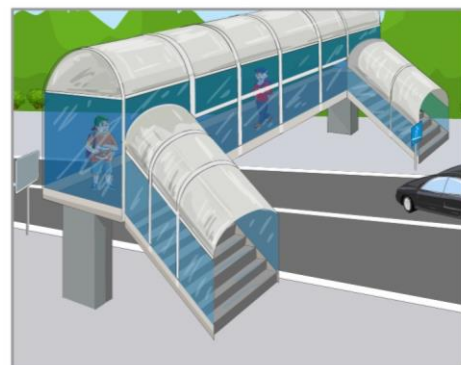
3. Пете, Маше и Ване необходимо перейти дорогу, используя пешеходный переход. Помоги каждому школьнику перейти дорогу, распутай линии и узнай, кто какой переход будет использовать.



наземный
пешеходный переход



подземный
пешеходный переход



надземный
пешеходный переход



4. Каждый школьник любит ездить на велосипеде. Но не все знают, из каких частей и элементов устроено это транспортное средство. Наведи камеру своего смартфона (или родителя) на QR-код, и разгадай филворд «Устройство велосипеда». Желаю удачи!

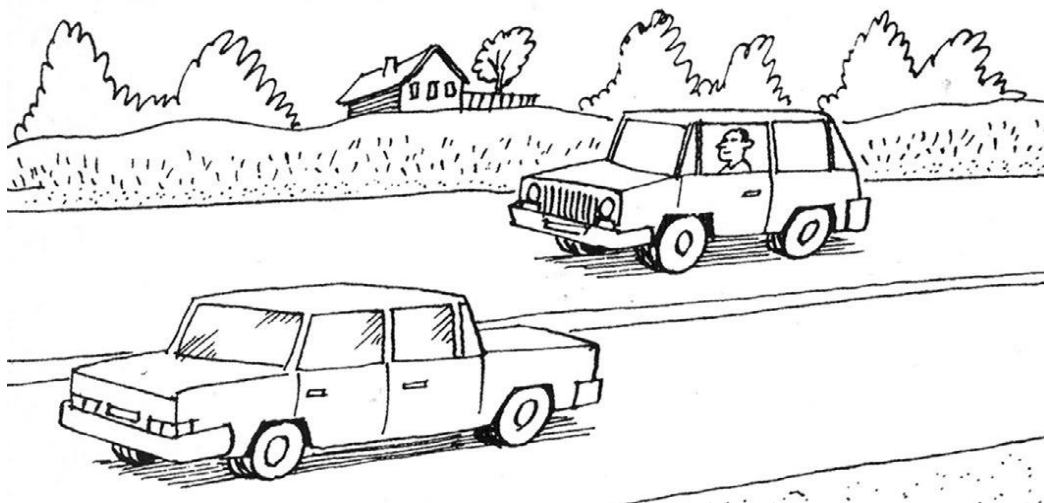
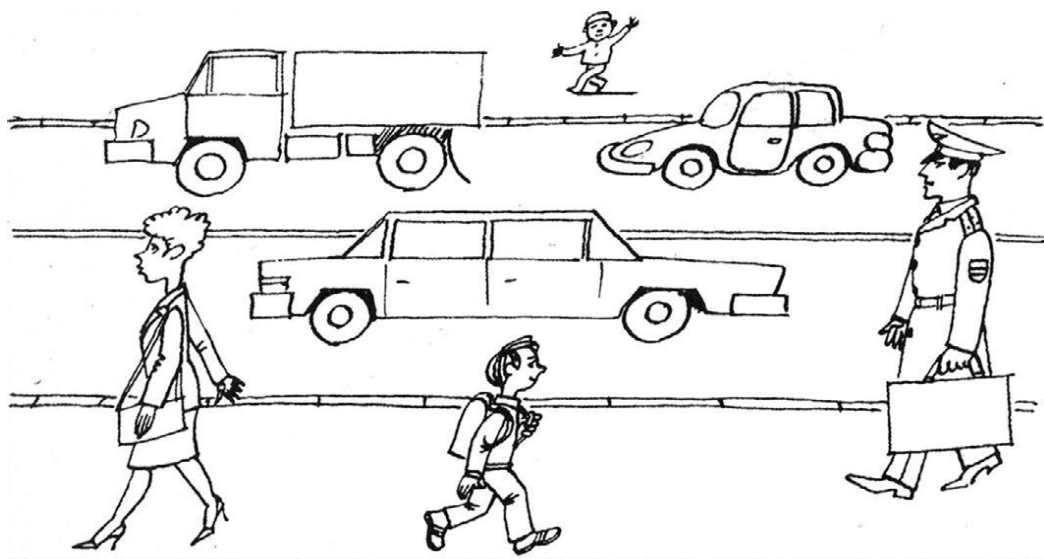




5. Посмотри внимательно на картинки. На первый взгляд кажется, что они одинаковые, но это не так. Найди 7 отличий на картинках. А также укажи, кто и на какой из картинок нарушает Правила дорожного движения.



6. Найдите и раскрасьте только ту картинку, на которой изображена городская улица.



7. Посмотрите на картинки, за смайликом спрятан дорожный знак. Поставьте рядом с дорожным знаком ту цифру, номер которой соответствует картинке.



8. Вырежи из «Приложение №1» элементы пазлов и налей их в поле.

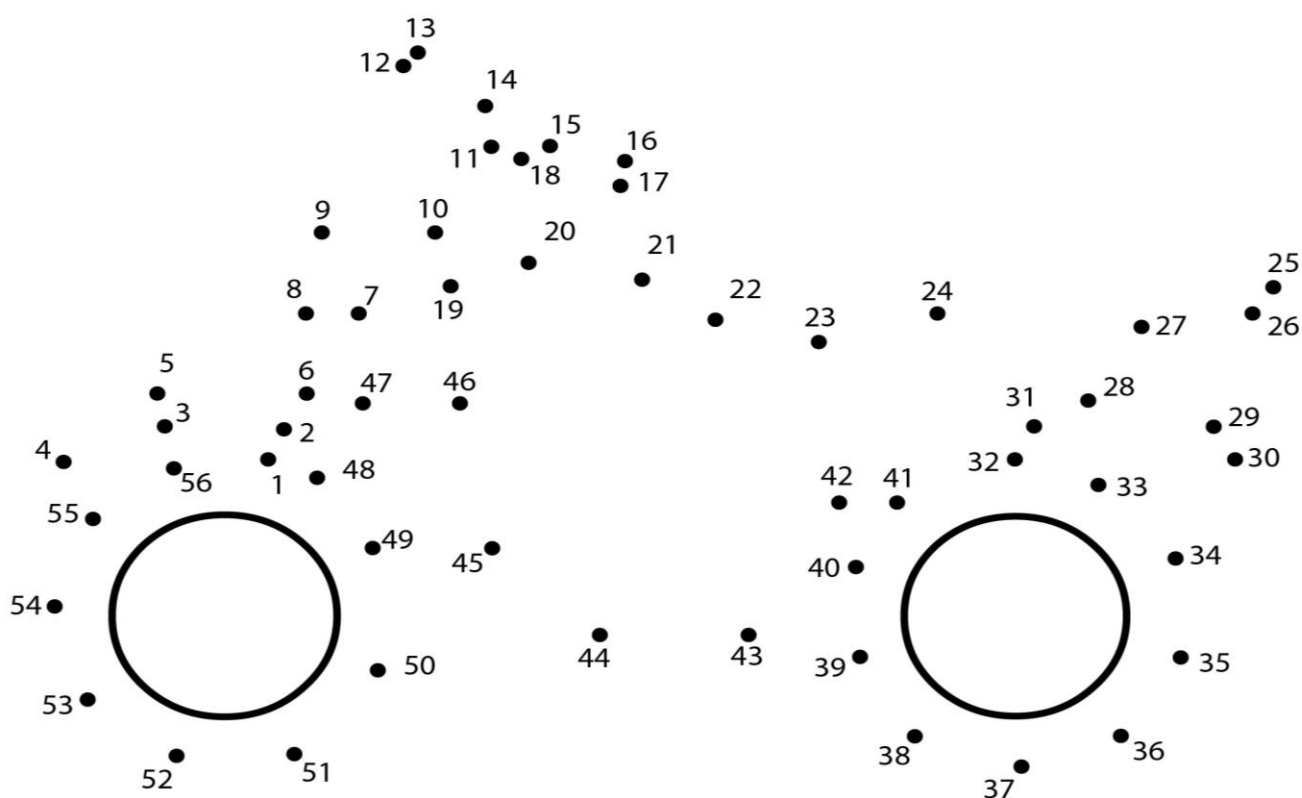
Расскажи, какой знак у тебя получился.



A large, empty rectangular box with rounded corners and a thin green border, intended for pasting puzzle pieces.



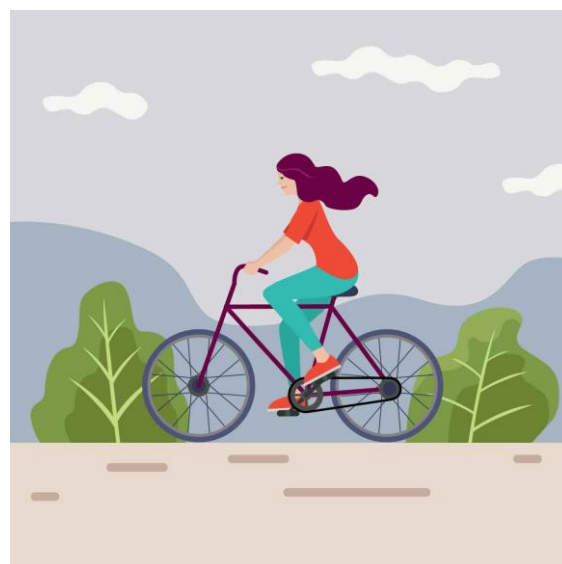
9. Соедини последовательно все точки и узнай, какой вид транспорта всеми любим.



10. Соедини линиями дорожные знаки, которые относятся к одной группе дорожных знаков. Объясни, что они обозначают и к какой группе знаков они относятся.



11. Ты любишь ездить на велосипеде? А хорошо ли ты знаешь Правила дорожного движения для велосипедистов? Давай проверим! Наведи камеру своего смартфона (или родителя) на QR-код, и ответь на вопросы викторины «Требования к движению велосипедистов». Желаю удачи!



12. Наведи камеру своего смартфона (или родителя) на QR-код, и ответь на соотнеси картинки (ситуации) с дорожными знаками. Удачи!



13. Ура! Ты подошел к выполнению последнего задания!
Помоги маме с дочкой перейти дорогу! Дорисуй пешеходный переход и раскрась светофор.
Удачи!



ДОРОЖНЫЙ СЛОВАРИК

НАПИШИ ЗНАКОМЫЕ ТЕБЕ ТЕРМИНЫ И ПОНЯТИЯ ПДД

A vertical stack of 18 horizontal bars for writing, with a color gradient from light blue at the top to light orange at the bottom. Each bar has a slight 3D effect with a shadow on the bottom edge.

